

中图分类号:

单位代号: 10280

密 级:

学 号:

上海大学



/

SHANGHAI UNIVERSITY

DISSERTATION(博士)

/THESIS (硕士)

题目	
----	--

姓 名:

学号:

论文题目:

上海大学

本论文经答辩委员会全体委员审查, 确认符合上海大学硕/博士学位论文质量要求。

答辩委员会签名:

主任:

委员:

导 师:

答辩日期:

姓 名:

学号:

论文题目:

原创性声明

本人

上海大学×士学位论文

填写：博、硕

20 世纪 30 年代上海文化空间研究 ——以胡蝶为中心

姓 名：

导 师：

学科专业：

上海大学×××学院

2022 年××月

A Dissertation Submitted to Shanghai University for the
Degree of Master/Doctor of Philosophy

R
the 1930s: A Case Study on Hu Die

Candidate:

Supervisor:

Major:

××××× College, Shanghai University

×××, 2022

.....	1
一、选题缘由（选题目的和意义）	1
二、研究综述	1
2.1 基本概念或定义	
2.2 相关理论介绍/理论基础	
2.3 实证研究回顾	
三、研究问题或研究假设	1
四、研究方法和语料来源	1
五、文中符号说明（如果文中使用到一些缩略符号，可在此处对全称和对应的缩写加以说明）	1
1 XXXXXXXXXXXXXXXXXXXX	2
1.1 XXXXXXXXXXXXXXXXXXXX	2
1.1.1 XXXXXXXXXXXXXXXXXXXX	2
1.1.2 XXXXXXXXXXXXXXXXXXXX	2
1.2 XXXXXXXXXXXXXXXXXXXX	2
2 XXXXXXXXXXXXXXXXXXXX	3
2.1 XXXXXXXXXXXXXXXXXXXX	3
2.2 XXXXXXXXXXXXXXXXXXXX	3
2.3 XXXXXXXXXXXXXXXXXXXX	3

3	XXXXXXXXXXXXX	4
4	XXXXXXXXXXXXX	5
	
	
	6
	总结主要工作，重点指出本文的发现或创新，并指出本研究的不足以及对未来研究的展望	
	7
	8
X	9
	10



XX
XXXXXXXXXX 20

2.1 (,)

XX
XX 20

2.2

2.3

, (, , , ,)
) , (,)
, A B , x y)



1



1.1.1 XXX (, , 20)

1. XXX 20

“ XXXXXXXXXXXXXXXXXXXXXXX , XXX
XX

XX

“ XXXXXXXXXXXXXXXXXXXXXXX” XXX

“ XXXXXXXXXXXXXXX” XXX

1.1

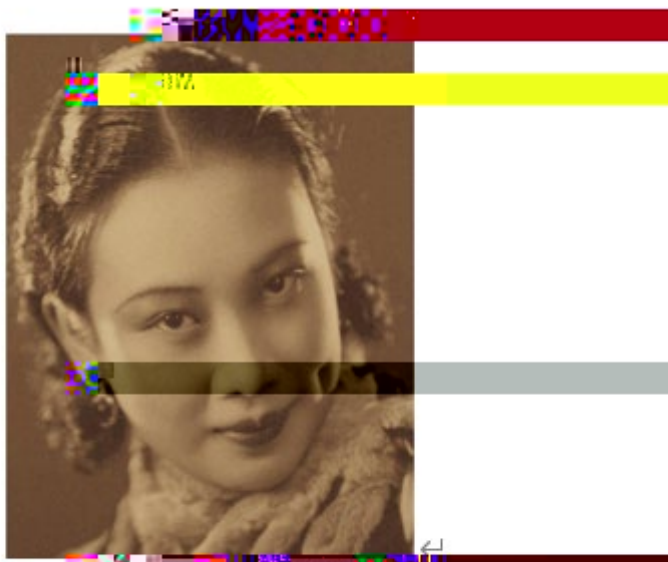


图 1-1 20 世纪 30 年代的明星 (黑体, 小五号)

【美术作品图片的引注, 按相关规范处理。】

XX

1. 2010 3
2. 1996
3. 1999 22 186—225
4. 2004
5. () 1998
6. () 1995 ()
7. 辨 1988/2001 ()
8. 2006a ——— 32
14—31
9. 2006b ———
10. 1882/1986 /
11. Blust, Robert 1980 Austronesian etymologies (I), *Oceanic Linguistics* 19.1: 1-181.
12. Blust, Robert 1988 Stronesian etymologies (III), *Oceanic Linguistics* 25: 1-123.
13. Duanmu, San. 2000 Tone: An overview. In Lisa Lai-Shen Cheng & Rint Sybesma (eds.), *The First Glot International State-of-the-Article Book: The Latest in Linguistics*, 251-286. Berlin: Mouton de Gruyter.
14. Filppula, Markku 2013 Areal and typological distributions of features as evidence for language

contacts in Western Europe. (Paper presented at the conference of the Societas Linguistica Europaea, Split, 18-21 September 2013)

15. Haspelmath, Martin, Matthew S. Dryer, David Gil, and Bernard Comrie. (eds.) 2005 *The World Atlas of Language Structures*. New York: Oxford University Press.

16. Li Fang-Kuei 1977 *A Handbook of Comparative Tai*. Honolulu: University of Hawaii Press.

17. Yu, Alan C. L. 2003 *The Morphology and Phonology of Infixation*. Berkeley: University of California. (Ph.D. dissertation)

- | | | |
|----|------------------|------|
| 1. | | 1982 |
| 2. | 1978 | |
| 3. | | 1994 |
| | Times New Roman/ | 1.5 |



-
1. XXXXXXXXXXXXXXXXXXXX , 2022

 1. XXXXXXXXXXXXXXXXXXXX 2021 5 12-18
 2. XXXXXXXXXXXXXXXXXXXX , 2022 3 20-28

 1. “XXXXXXXXXXXXXXXXXXXX” 2022
 2. “XXXXXXXXXXXX” 2022
 3. “XXXXXXXXXXXX” 2021

 1. XXXXXXXXXXXXXXXXXXXX “XXXXXXXXXXXXXXXXXXXX”
2022 10

 1. XXXXXXXXXXXXXXXXXXXX 2021 5 2022
1

Times New Roman/ 1.5

Times New Roman/ 20

20

1.5

A4 21×29.7cm

2.54

3.18

Times New Roman

2

” “

” 3

“

800 2000

3 5

4

Times New Roman ,

Times New Roman

“ ”

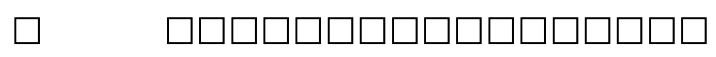
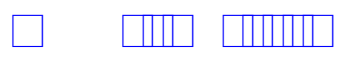
“ ABSTRACT”

20

“ ”

“ Keywords”

5



1. 1. 1 × × × ×3

6

GB3100-3102-1993

“ ”

7

1

2

□□□□

□□□□

□□□□

() ×××× (,)

1. ××××××

3

12

2.5 3.2

1.1”“ 1.1”

“

1

8

GB/T 7714-2015

“ 1 ”

“ X ”

“ ”

9

1

2

3

4

5

10

1

“ 9. ”

“ ”

2

3

4

11